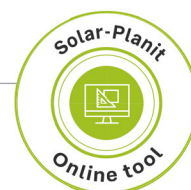
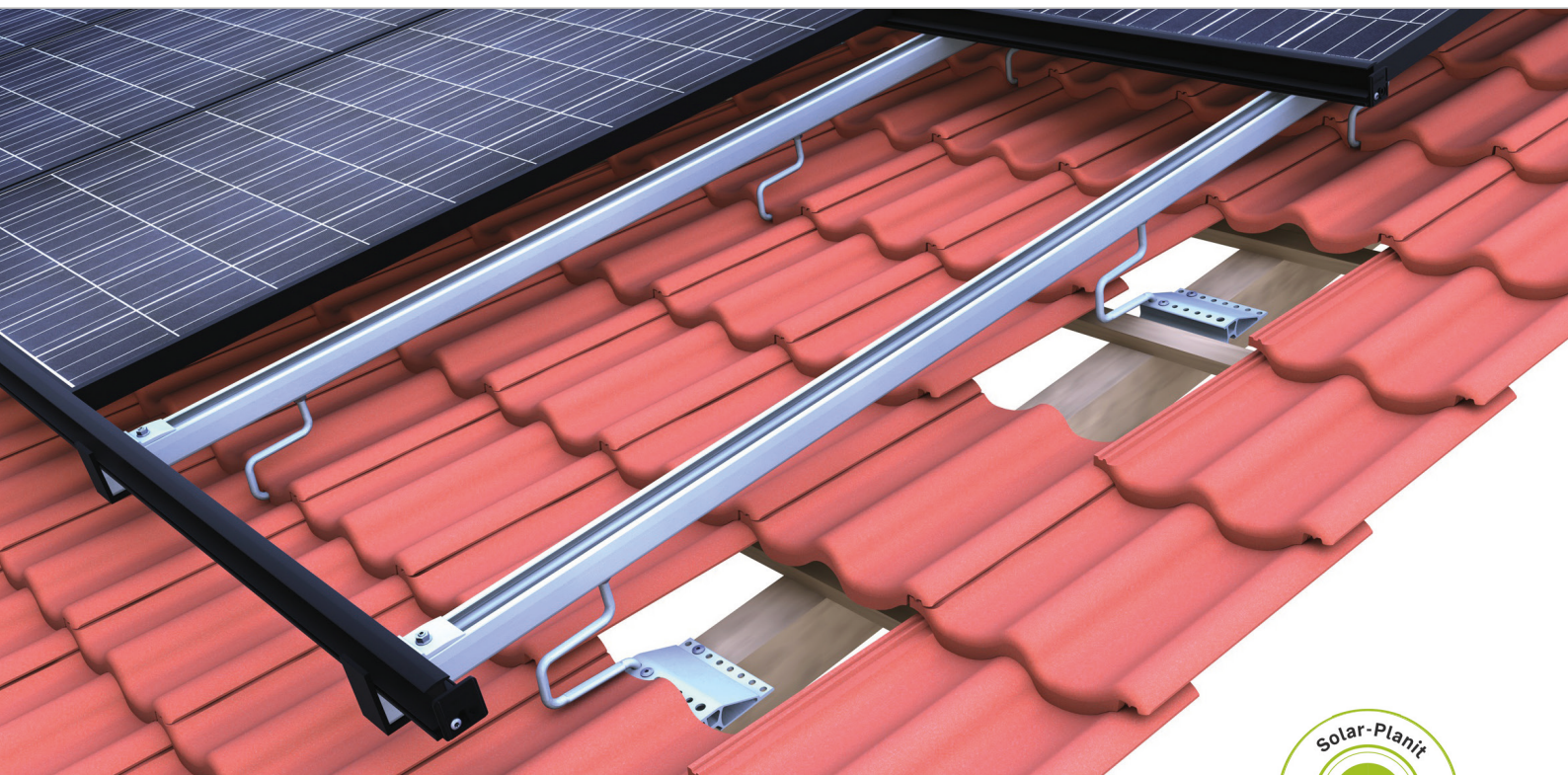


## Tašková střecha | Vkládací systém top-fix

Úložný systém se svisle montovanými moduly



### Nastavit, vložit – hotovo!

- Montážní komponenty použitelné napříč spektrem typů střech
- Centrování rozložení zátěže
- Možnost montáže modulů vertikálně nebo horizontálně
- Vkládací profil v barvě černá eloxovaná nebo bez úpravy – v závislosti na zvoleném modulu

### Produktové varianty

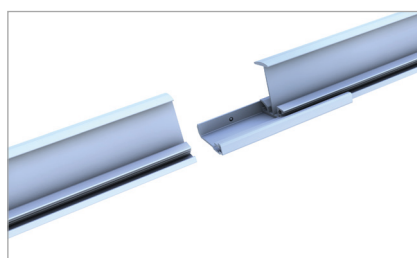
- Střešní hák flex pro nízkou zátěž
- Varianty střešního háku i pro střešní latě 40 mm
- Všechny střešní háky jsou k dispozici i ve dvojitěm provedení pro extrémní zátěž

## VAŠE VÝHODY

- Vysoká úroveň estetiky solární elektrárny a rychlá montáž díky vkládacímu systému
- Trojnásobně přestavitelný střešní hák pro vyrovnání nerovných střech, vhodný pro různé tloušťky a provedení střešních tašek
- Pokládání modulů plovoucí technikou a bez úpínání
- C profil slouží zároveň jako kabelový kanál



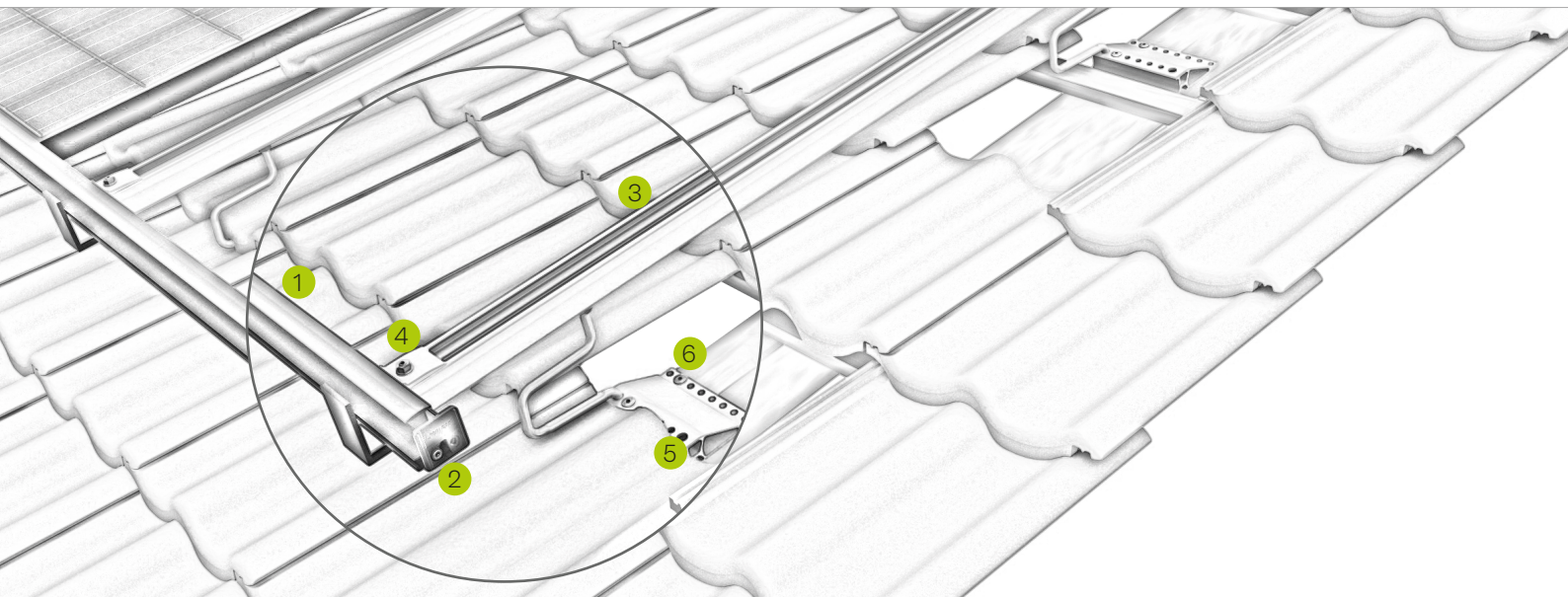
Výškově přestavitelná sada střešních háků flex




Spojka pro vkládacího profilu



Koncovka vkládacího profilu a C-profilu

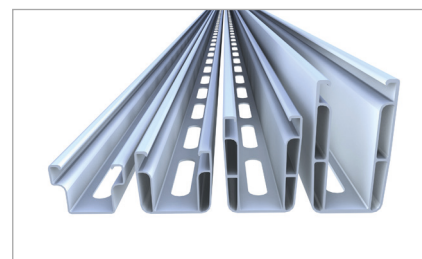


Obrázek Označení

- | Obrázek   | Označení  |
|---|---|
|   | <p>Vkládací profil</p> <ul style="list-style-type: none"> <li>▪ v černé barvě nebo bez úpravy pro všechny výše rámu</li> <li>▪ Pokládání modulů plovoucí technikou a bez napětí</li> </ul>    |
|  | <p>Krajová zarážka</p> <ul style="list-style-type: none"> <li>▪ barevně přizpůsobená vkládacímu profilu</li> <li>▪ moduly se nemohou vychýlit</li> </ul>                                      |
|  | <p>C-profil</p> <ul style="list-style-type: none"> <li>▪ k dispozici v různých tloušťkách a délkách</li> <li>▪ Pochozí při montáži</li> </ul>   |
|  | <p>Křížová spojka prodlů</p> <ul style="list-style-type: none"> <li>▪ bezpečné připojení díky adhezi a tvarovému styku</li> <li>▪ kompletně prefabrikováno</li> </ul>                         |
|  | <p>Sada střešních háků</p> <ul style="list-style-type: none"> <li>▪ trojnásobně přestavitelné pro perfektní instalaci</li> <li>▪ lze volit pro vysoké (ZD) a nízké (flex) zátížení</li> </ul> |
|  | <p>Upevňovací šrouby pro střešní háky</p> <ul style="list-style-type: none"> <li>▪ schváleno stavebním dozorem</li> <li>▪ Ø 6 / 8 mm v průměru, k dispozici v různých délkách</li> </ul>      |



Střešní hák flex pro menší zátížení



Varianty C-profilu

Video

