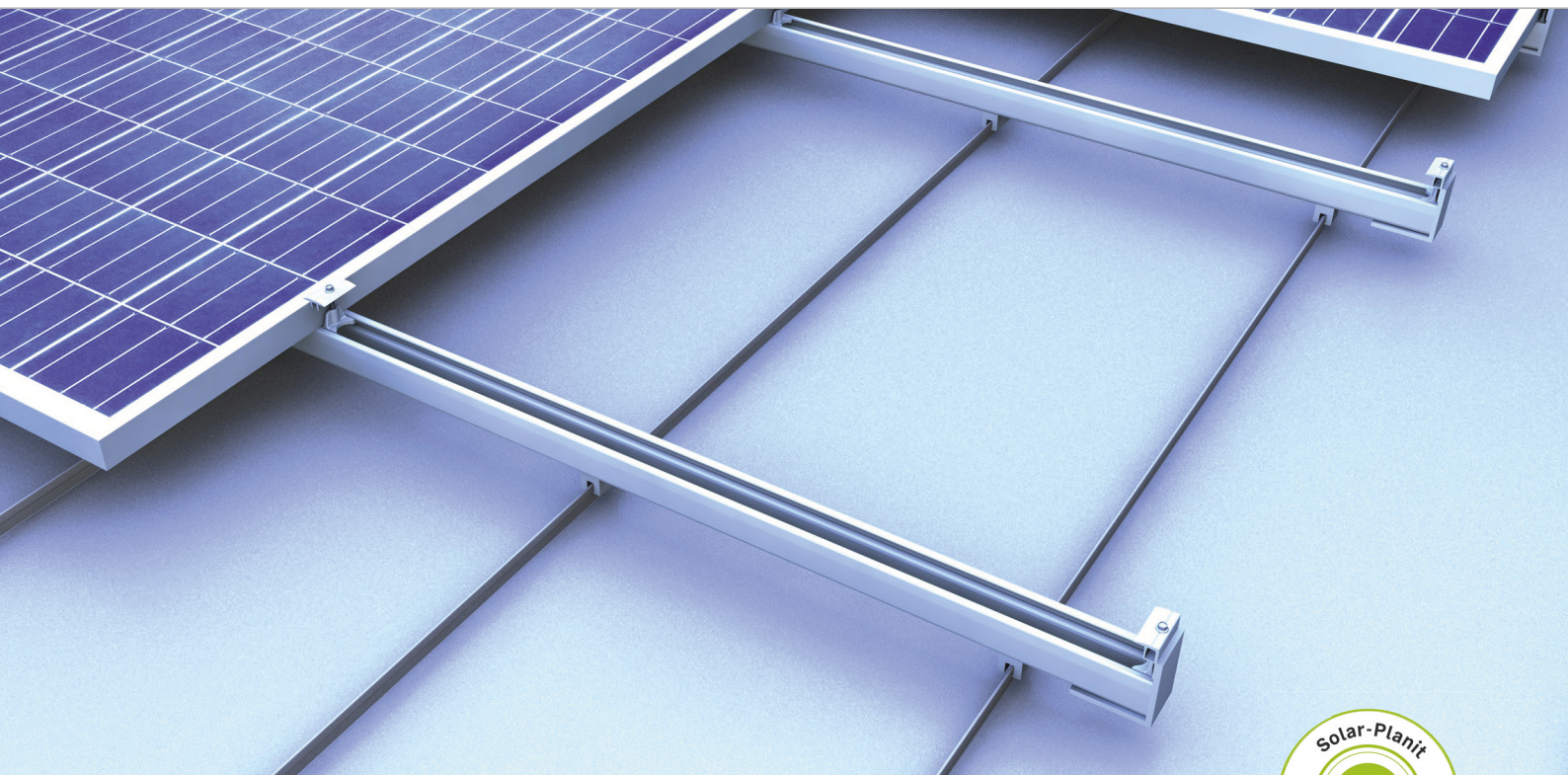
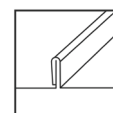


Falcovaná plechová střecha | Upínací systém

Upínací systém jednovrstvý s vertikálně instalovanými moduly



Perfektní pro falcované střechy

- Vynikající odvětrávání
- Úchyty modulu s otočnou aretací pro stabilní upevnění v profilu
- Montážní komponenty použitelné napříč spektrem typu střech
- Rychlá a efektivní montáž seshora

Produktové varianty

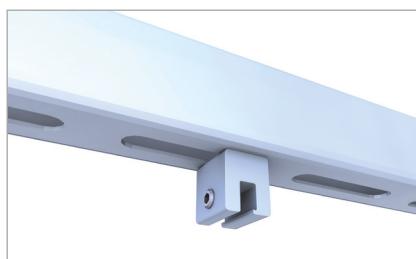
- volitelně se sedlem VA pro falcované střechy z mědi
- Držáky pro falcované plechové střechy se stojatým nebo kulatým švem
- Profily a úchyty v barvě černá eloxovaná či bez úpravy

VAŠE VÝHODY

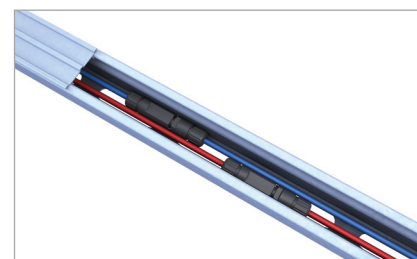
- Minimální množství montážních prvků, kompletně prefabrikovaných
- Centrované rozložení zátěže
- C profil slouží zároveň jako kabelový kanál
- Rychlá montáž seshora s dobře přístupnými fixačními prvky



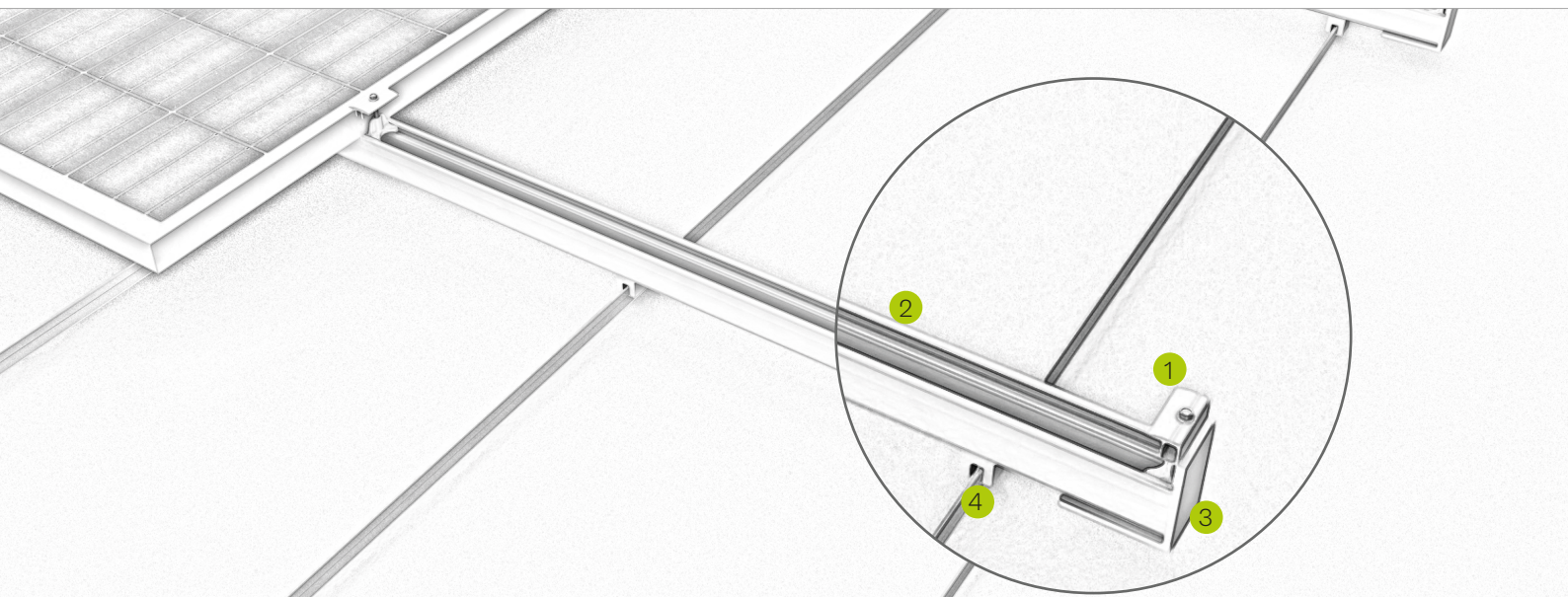
Úchyty pro falcované střechy s kulatým švem



Centrované rozložení zátěže v úchytu na falc



C-profil jako kabelový kanál



Obrázek Označení

1

Středové a koncové úchyty

- v černé barvě nebo bez úpravy po všechny výše rámu
- snadná montáž díky aretační funkci

2

C-profil

- k dispozici v různých dimenzích a délkách
- stabilita při montáži

3

Krytka

- pro dobře vypadající zakončení profilu
- odolnost vůči UV záření a povětrnostním podmínkám

4

Úchyt na falcovaný plech

- centrování rozložení zátěže
- kompletně prefabrikováno

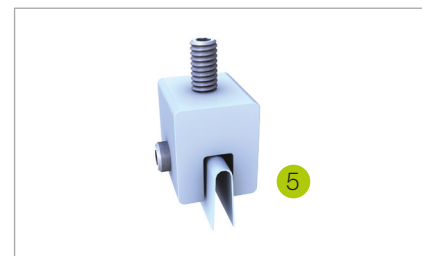
5

Sedlo VA

- k montáži na měděné střechy
- zamezuje oxidaci stavebních prvků



Spojka pro C-profil vnější



Svorka se sedlem VA pro falcované střechy z mědi

Video



novotegra GmbH
Eisenbahnstraße 150 | 72072 Tübingen | Deutschland
Tel. +49 7071 98987-0, info@novotegra.com
www.novotegra.com

Chyba a změny vyhrazeny.
Stav: únor 2022 / TP