

规格承认书

(SPECIFICATION FOR APPROVAL)

用 户 (CUSTOMER): GOODWE

部件名称 (PART NAME): TRANSFORMER

部件型号 (PART TYPE): AKH-0.66/K-Φ24 (10m)

制 造 方 (MANUFACTURER)

使用方 (USER)

拟 制 DRAWN BY	审 核 CHECKED BY	批 准 APPROVED BY
孟国飞	刘松华	杨广亮

主 管 PERSON IN CHARGE	核 准 CONFIRMED BY

江苏安科瑞电器制造有限公司

Acrel Co., Ltd

Tel: 0510-86179960

Fax: 0510-86179835

Address: No5 DongmenRd,Nanzha Jiangyin Jiangsu

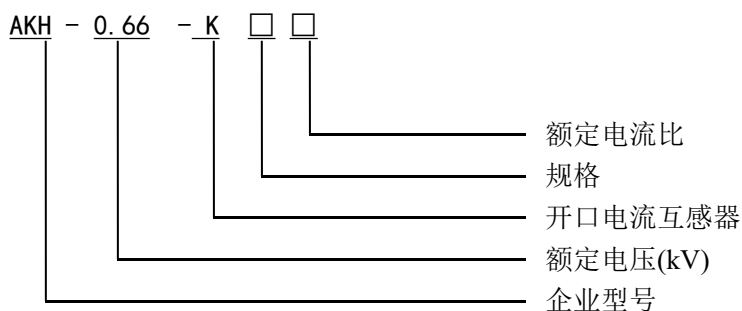
E-mail: acrelct@email.acrel.cn

AKH-0.66/K-Φ24 (10m) 系列开口电流互感器

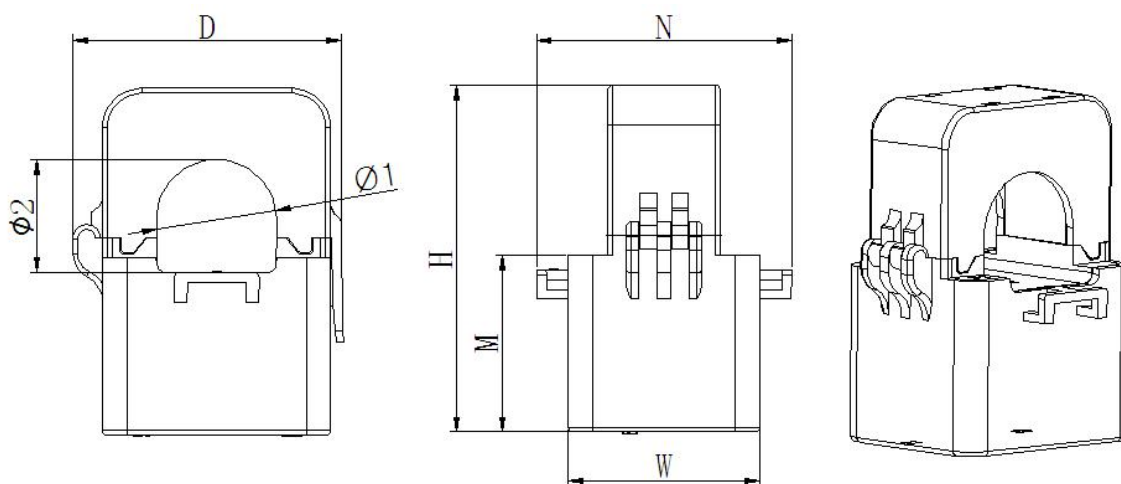
1. 产品特点

产品外形美观，安装、接线方便，主要用于电力运维及用电改造项目，一般输出为0-100mA 等小电流信号，具有体积小、精度高、带载能力强、安装方便等优点，可与 AMC16 多回路监控仪表配合使用。

2. 型号说明



3. 规格尺寸



注：互感器引出线为黑白双绞线，标配长度为 10m±10cm。

尺寸	外形尺寸 (mm)					穿孔尺寸 (mm)		公差(mm)
	W	H	D	M	N	Φ1	Φ2	
规格								
K-Φ24 (10m)	39	70.5	55	36	52	24.5	23	±1

4. 规格参数对照表

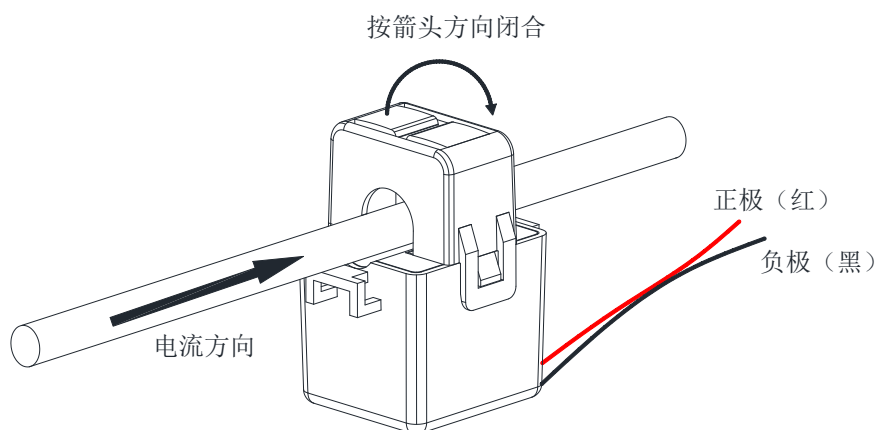


型 号	额定电流比 (A)	准确度等级	穿心匝数	穿孔尺寸 (mm)	耐压
		0.5 级			
K-Φ24 (10m)	200A/66.7mA	10	1	Φ24	3kV

5. 使用环境

- (1) 额定工作电压 AC0.66kV (等效 AC0.69kV, GB156-2003)
- (2) 额定频率 50-60Hz
- (3) 环境温度 -30°C~70°C
- (4) 海拔高度 ≤3000m
- (5) 工频耐压 3000V/1min 50Hz
- (6) 用于没有雨雪直接侵袭, 无严重污染及剧烈震动的场所

6. 安装方式



7. 产品图片



